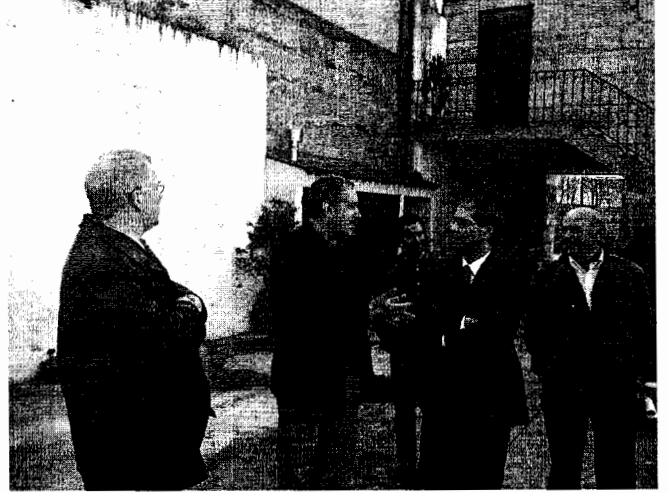


NO ÚLTIMO SÁBADO

Deputados socialistas visitam Unidade de Saúde Familiar de Ponte



MIGUEL LARANJEIRO continua activo no universo socialista de Guimarães

Miguel Laranjeiro e Ricardo Gonçalves, deputados do PS, pelo Círculo de Braga, visitaram alguns equipamentos da freguesia de Ponte.

Um dos encontros foi com a direcção da Unidade de Saúde Familiar (USF), onde puderam constatar a nova forma de gestão que está a ser implementada nos cuidados de saúde primários.

A unidade de Ponte está em funcionamento à menos de um ano e é constituída por cinco médicos e igual número de enfermeiros, cobrindo uma população de mais de 9.200 utentes, e dentro da sua autonomia de gestão, optando por um prolongamento de horário ao fim de semana.

Para Miguel Laranjeiro "a USF de Ponte é a prova de que as políticas seguidas pelo actual equipa ministerial estão no caminho certo, desenvolvem-

do uma relação positiva com os utentes".

Para o eleito socialista é esta relação de confiança que permitirá avançar no cumprimento da melhoria da qualidade do Serviço Nacional de Saúde.

O director da USF, Nelson Pereira garantiu que a equipa que dirige, "está muito motivada, desejando mecanismos rigorosos de avaliação com vista a uma melhoria permanente dos serviços prestados".

As USF são unidades constituídas por vários profissionais – médicos, enfermeiros e administrativos, com autonomia funcional e técnica.

Guimarães conta actualmente com duas USF, prevendo-se a abertura para breve de novas unidades na cidade de Guimarães e nas Caldas das Taipas.

A visita contou com a presença do presidente da Junta

de Freguesia de Ponte, Manuel Lopes, e de vários elementos da freguesia.

Os deputados socialistas visitaram ainda o Centro Social, Recreativo e Cultural de Campelos, sendo acompanhados pelo seu presidente, António Cardoso e por outros dirigentes locais.

Trata-se de uma IPSS que presta um importante serviço social à comunidade local, nomeadamente através do Centro de Dia, mas também através das inúmeras iniciativas que vai desenvolvendo ao longo do ano.

O presidente da Junta de Freguesia, Manuel Lopes, aproveitou a visita para salientar a importância de novas acessibilidades àquela zona do concelho, em especial a ligação entre a Vila das Taipas e Guimarães.

“

A USF de Ponte é a prova de que as políticas seguidas pelo actual equipa ministerial estão no caminho certo, desenvolvendo uma relação positiva com os utentes ...

”

**defendeu
Miguel Laranjeiro**